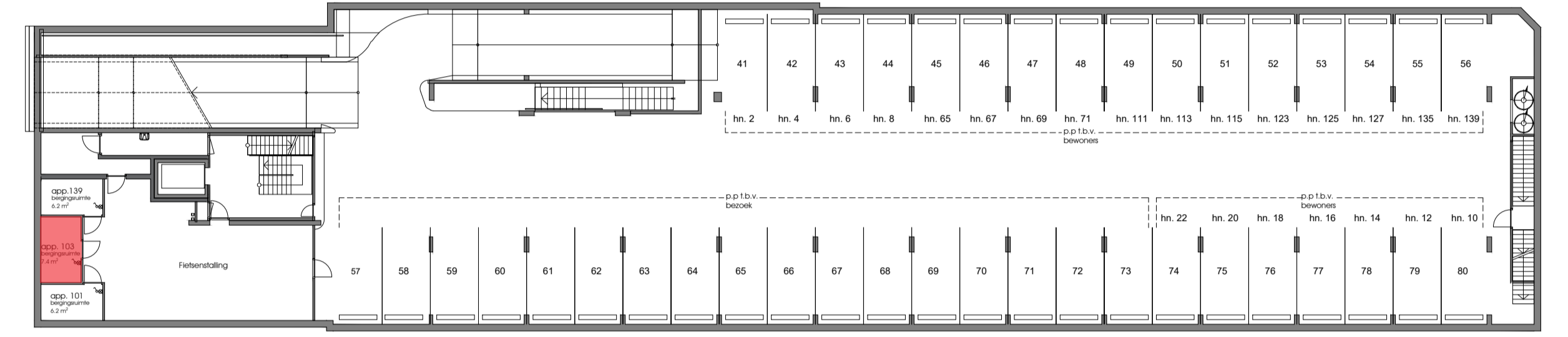
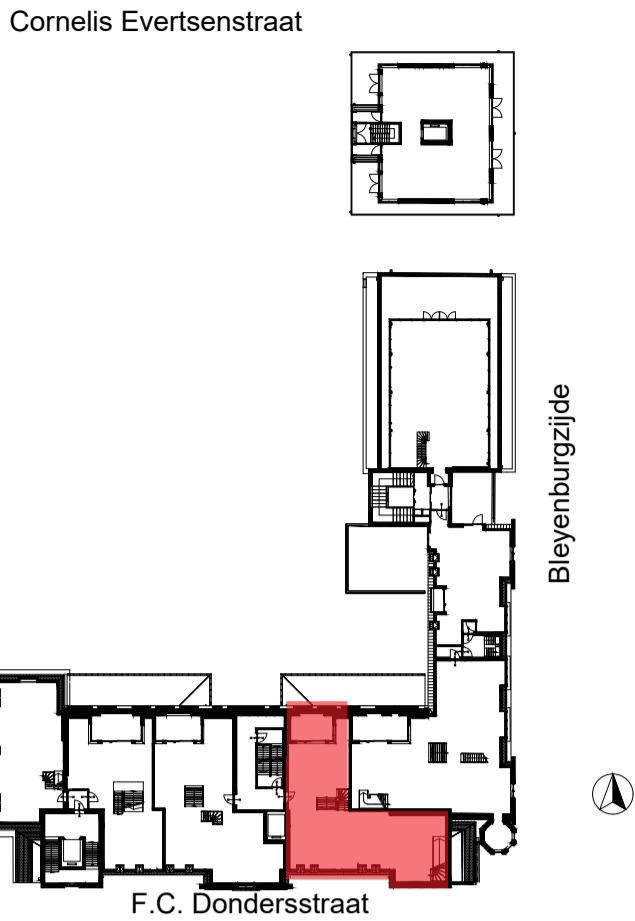


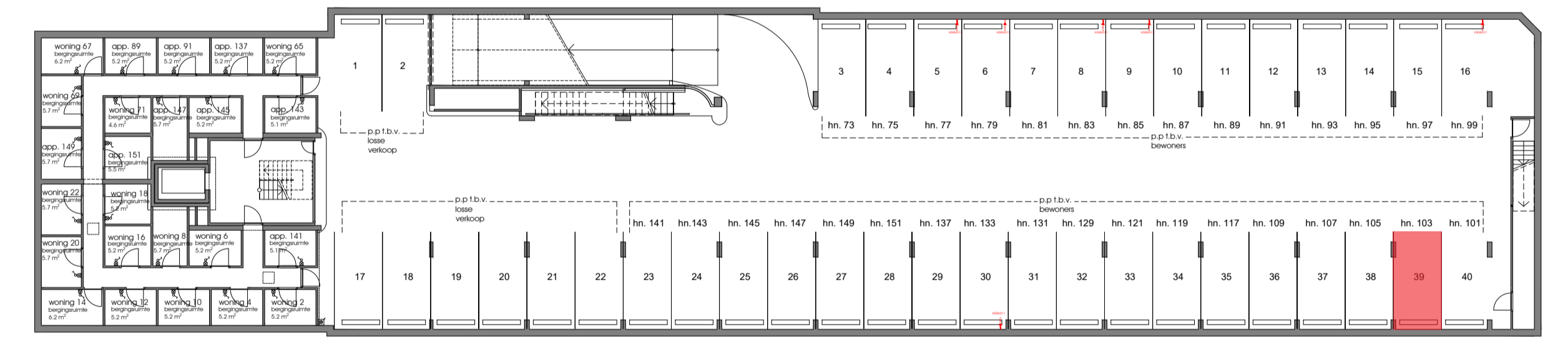
schakelaars in 1 raam

C8OVE950
C8OVE951
C4SAN130
C4SAN131
C4TEG030
C4TEG031

Definitieve posities MV-punten
door installateur te bepalen
wandlichtpunten h=1800+



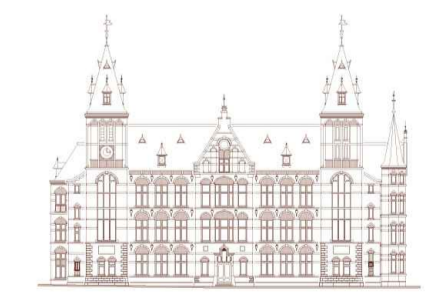
BERGING -1



PARKEERPLAATS -2

DERDE VERDIEPING

Aangegeven maatvoering is ter indicatie, maten kunnen in de praktijk afwijken



OOGLIJDESGASTHUIS
Rijksmonumentale waardering

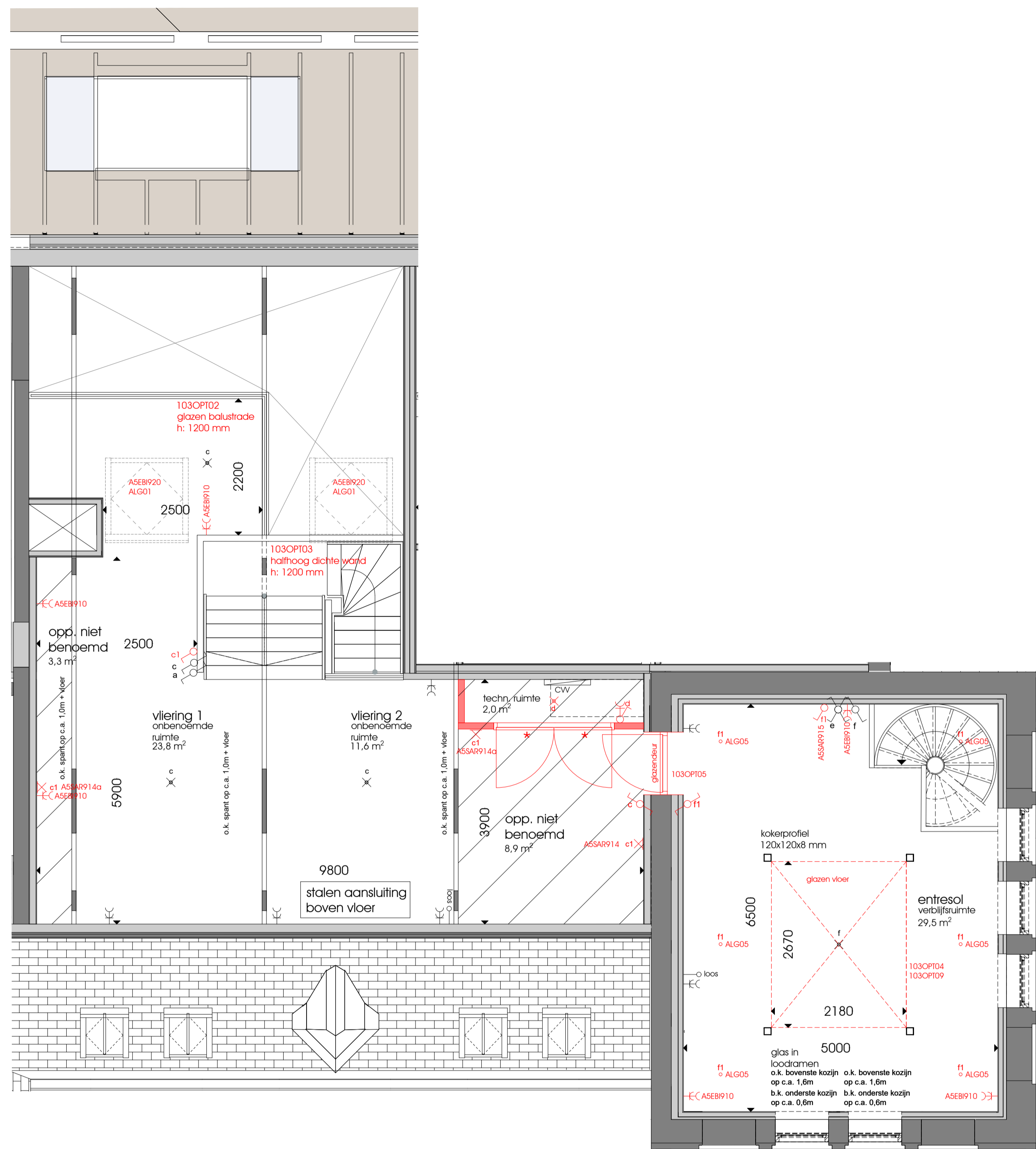


<ul style="list-style-type: none"> mechanische ventilatie mechanische afvoer mechanische afvoer met dakdoorvoering mechanische afvoer met dakdoorvoering en regenwateropvang mechanische afvoer met dakdoorvoering, regenwateropvang en regenwateropslag mechanische afvoer met dakdoorvoering, regenwateropvang, regenwateropslag en regenwaterbehandeling mechanische afvoer met dakdoorvoering, regenwateropvang, regenwateropslag, regenwaterbehandeling en regenwatergebruik 	<ul style="list-style-type: none"> mechanische afvoer met dakdoorvoering, regenwateropvang, regenwateropslag, regenwaterbehandeling, regenwatergebruik en regenwatergebruik mechanische afvoer met dakdoorvoering, regenwateropvang, regenwateropslag, regenwaterbehandeling, regenwatergebruik, regenwatergebruik en regenwatergebruik mechanische afvoer met dakdoorvoering, regenwateropvang, regenwateropslag, regenwaterbehandeling, regenwatergebruik, regenwatergebruik, regenwatergebruik en regenwatergebruik mechanische afvoer met dakdoorvoering, regenwateropvang, regenwateropslag, regenwaterbehandeling, regenwatergebruik, regenwatergebruik, regenwatergebruik, regenwatergebruik en regenwatergebruik mechanische afvoer met dakdoorvoering, regenwateropvang, regenwateropslag, regenwaterbehandeling, regenwatergebruik, regenwatergebruik, regenwatergebruik, regenwatergebruik, regenwatergebruik en regenwatergebruik 	<ul style="list-style-type: none"> mechanische afvoer met dakdoorvoering, regenwateropvang, regenwateropslag, regenwaterbehandeling, regenwatergebruik, regenwatergebruik, regenwatergebruik, regenwatergebruik, regenwatergebruik, regenwatergebruik en regenwatergebruik mechanische afvoer met dakdoorvoering, regenwateropvang, regenwateropslag, regenwaterbehandeling, regenwatergebruik, regenwatergebruik, regenwatergebruik, regenwatergebruik, regenwatergebruik, regenwatergebruik, regenwatergebruik en regenwatergebruik mechanische afvoer met dakdoorvoering, regenwateropvang, regenwateropslag, regenwaterbehandeling, regenwatergebruik, regenwatergebruik, regenwatergebruik, regenwatergebruik, regenwatergebruik, regenwatergebruik, regenwatergebruik, regenwatergebruik en regenwatergebruik mechanische afvoer met dakdoorvoering, regenwateropvang, regenwateropslag, regenwaterbehandeling, regenwatergebruik, regenwatergebruik, regenwatergebruik, regenwatergebruik, regenwatergebruik, regenwatergebruik, regenwatergebruik, regenwatergebruik, regenwatergebruik en regenwatergebruik mechanische afvoer met dakdoorvoering, regenwateropvang, regenwateropslag, regenwaterbehandeling, regenwatergebruik, regenwatergebruik, regenwatergebruik, regenwatergebruik, regenwatergebruik, regenwatergebruik, regenwatergebruik, regenwatergebruik, regenwatergebruik, regenwatergebruik en regenwatergebruik
---	---	--

bouwer
Plegt-Vos
project
Transformatie Ooglijdersgasthuis
onderdeel
Plattegrond F.C. Dondersstraat 103a



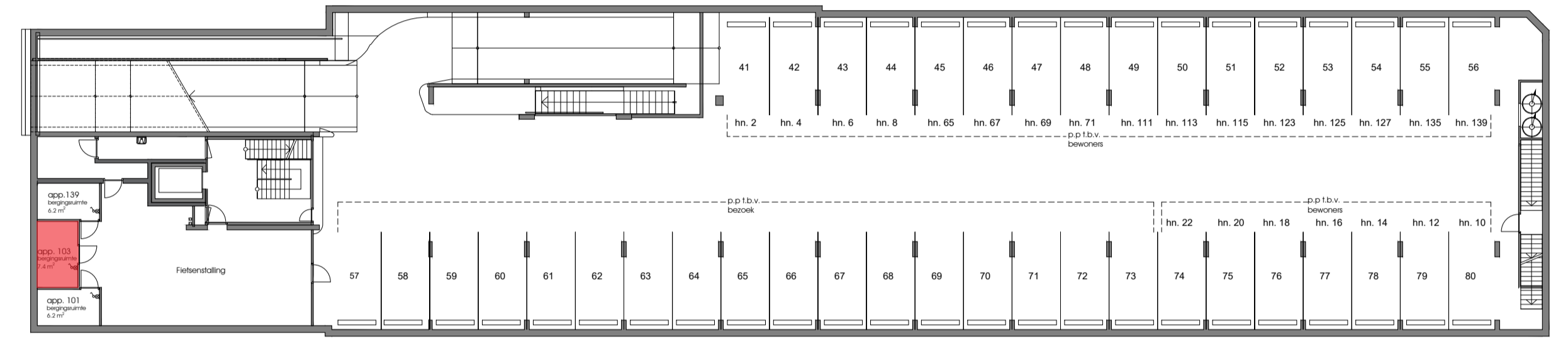
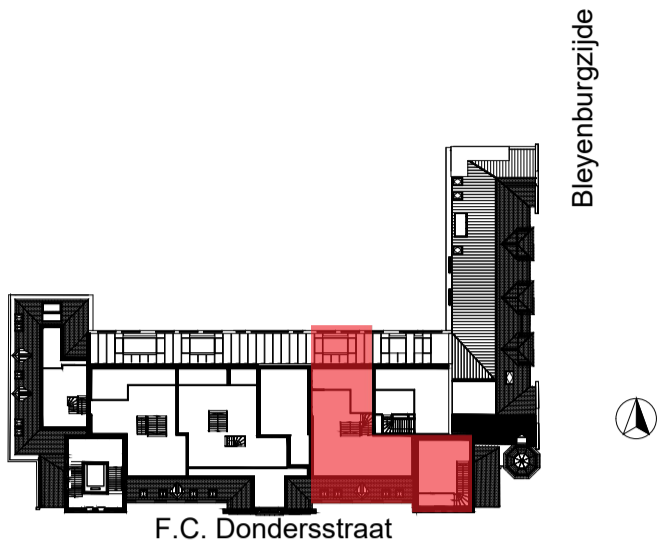
wijzigingen
formaat: A1
schaal: 1:50
getekend: MS
datum: 03-01-2020
werk: fase
180025 VK
blad
VK_103a



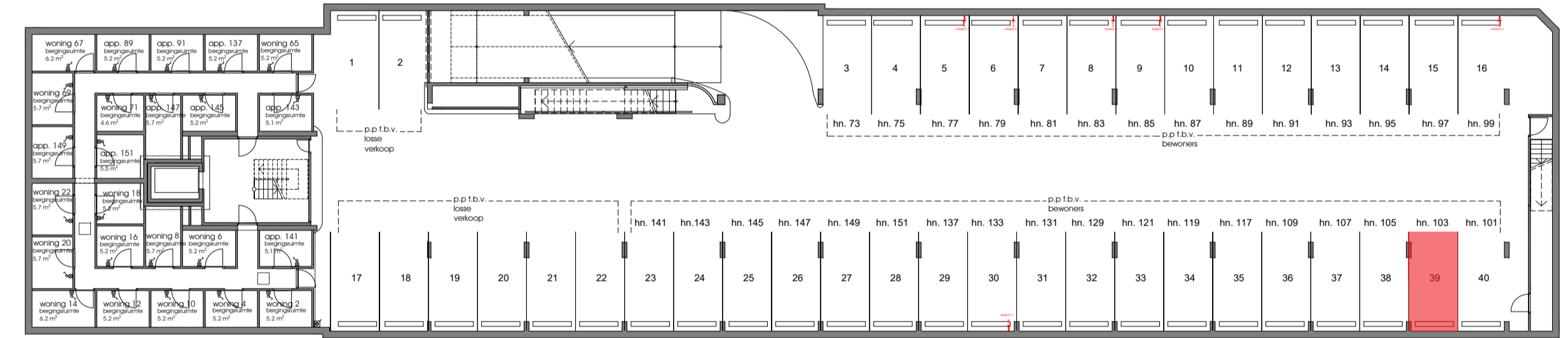
TUSSENVERDIEPING

Aangegeven maatvoering is ter indicatie, maten kunnen in de praktijk afwijken

Cornelis Evertsenstraat



BERGING -1



PARKEERPLAATS -2



bouwer
Plegt-Vos

project
Transformatie Ooglijdersgasthuis

onderdeel
Plattegrond F.C. Dondersstraat 103b

wijzigingen
formaat: A1
schaal: 1:50
getekend: MS
datum: 03-01-2020
werk: fase

180025 VK
blad
VK_103b

