

Huisnummer 75

Indicatieve oppervlaktes

Woonkamer 40 m² | Keuken 10 m² | Slaapkamer 1 20 m²

Slaapkamer 2 17 m² | Terras 24 m² | Totaal 121 m²

- Appartement op begane grond
- Entree via monumentale hoofdingang
- Klassieke sleutelstukken in zicht
- Woonkamer met openslaande deuren
- Aparte keuken
- Mooie buitenruimte
- Twee slaapkamers

Op deze hoogtes mag u rekenen:

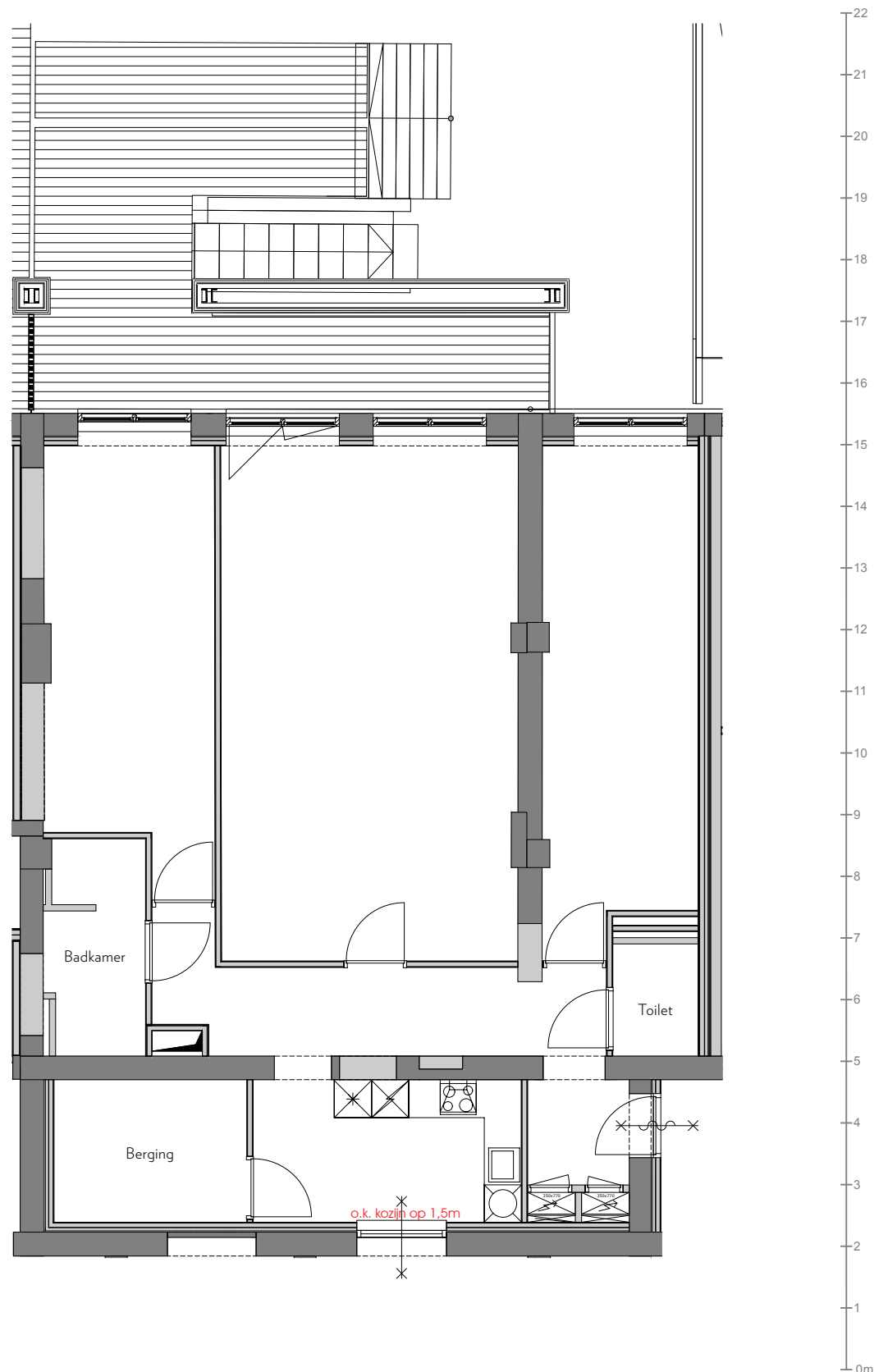
Begane grond: ≥ 4.00 meter

Badkamer: ≥ 2.30 meter

Zie zeker ook: ooglijdersgasthuis.nl/hoogtes.pdf



achtergevel



Begane grond