

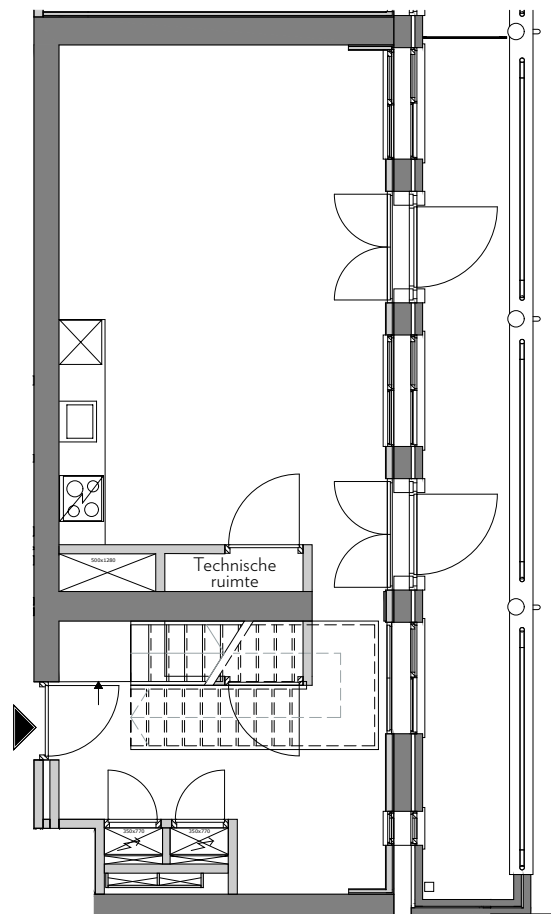
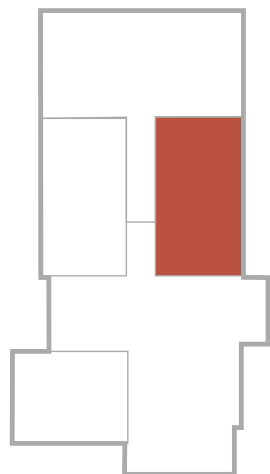
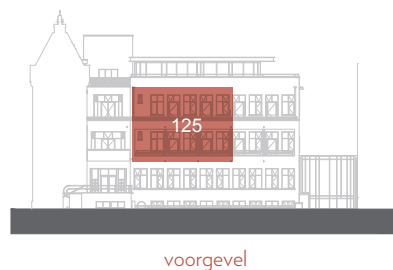
# Nummer 125

## Indicatieve oppervlaktes

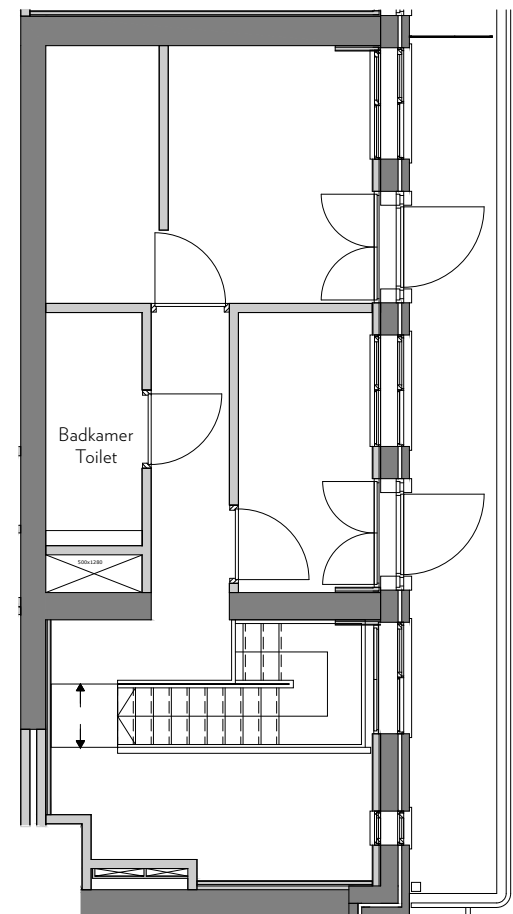
Woonkamer/keuken 29 m<sup>2</sup> | Slaapkamer 1 14 m<sup>2</sup>

Slaapkamer 2 7 m<sup>2</sup> | Buitenruimte 26 m<sup>2</sup> | Totaal 89 m<sup>2</sup>

- Appartement op eerste en tweede verdieping
- Ruime entreehal met trap naar tweede verdieping
- Woonkamer met open keuken
- Twee slaapkamers op verdieping
- Twee balkons over gehele breedte



Eerste verdieping



Tweede verdieping



Op deze hoogtes mag u rekenen:

Eerste verdieping:  $\geq 3.10$  meter

Tweede verdieping  $\geq 2.90$  meter

Badkamer:  $\geq 2.40$  meter

Zie zeker ook: [ooglijdersgasthuis.nl/hogtes.pdf](http://ooglijdersgasthuis.nl/hogtes.pdf)