

Nummer 115

Indicatieve oppervlaktes

Woonkamer/keuken 115 m² | Leefruimte souterrain 66 m² | Slaapkamer 1 22 m² | Slaapkamer 2 21 m²

Slaapkamer 3 21 m² | Slaapkamer 4 11 m² | Buitenruimte 35 m² | Totaal 317 m²

- Appartement op bel-etage met souterrain
- Nieuwe glazen constructie
- Prachtige monumentale buitengevel in huis
- Openslaande deuren naar buitenruimte in binnentuin
- Entree op bel-etage
- Eerste open trap naar souterrain
- Lange gang
- Grote woonkamer
- Riante woonkeuken, eetkamer
- Vide met tweede open trap naar souterrain
- Souterrain met extra leefruimte
- Drie slaapkamers
- Twee badkamers



voorgevel

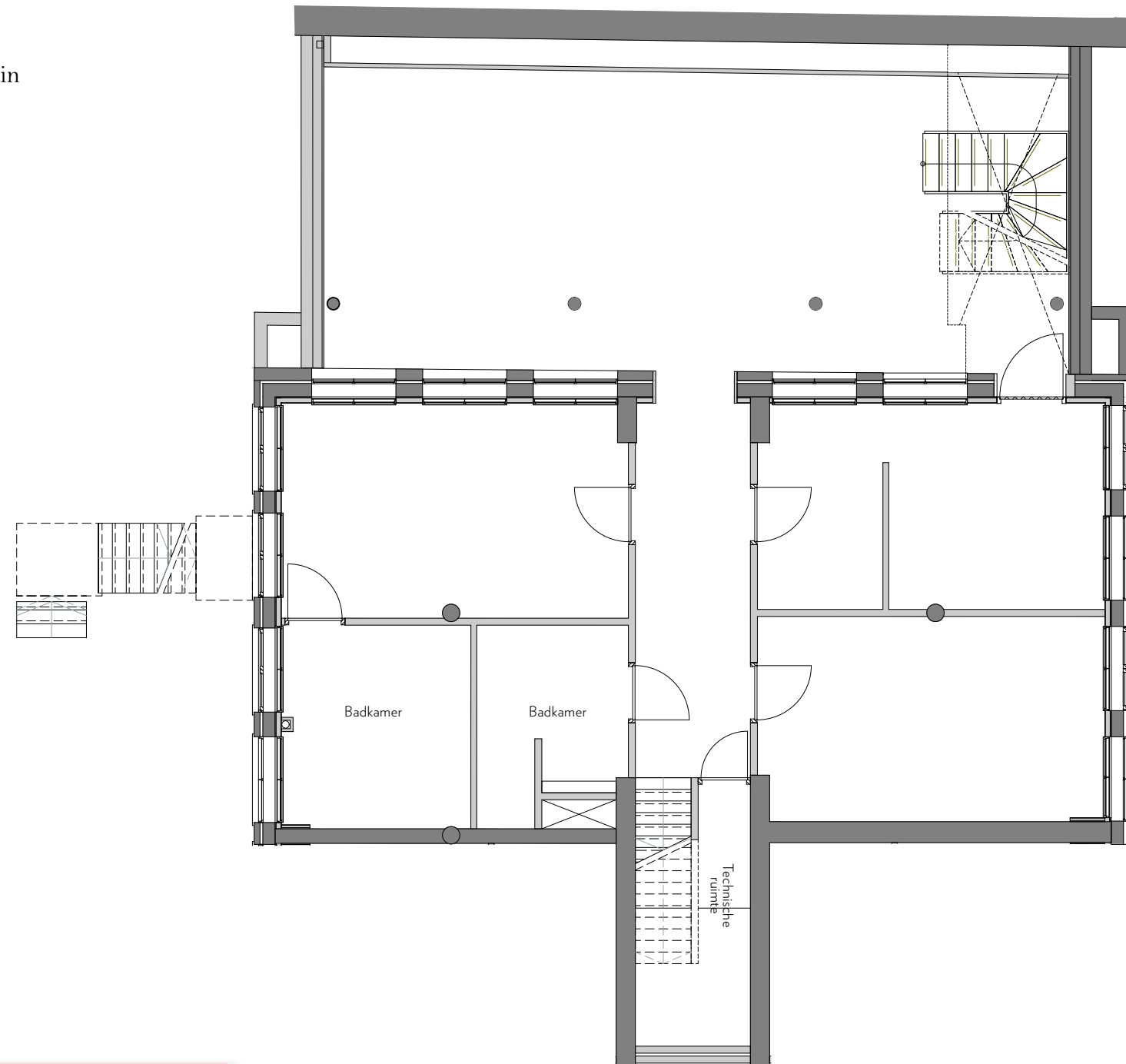


achtergevel

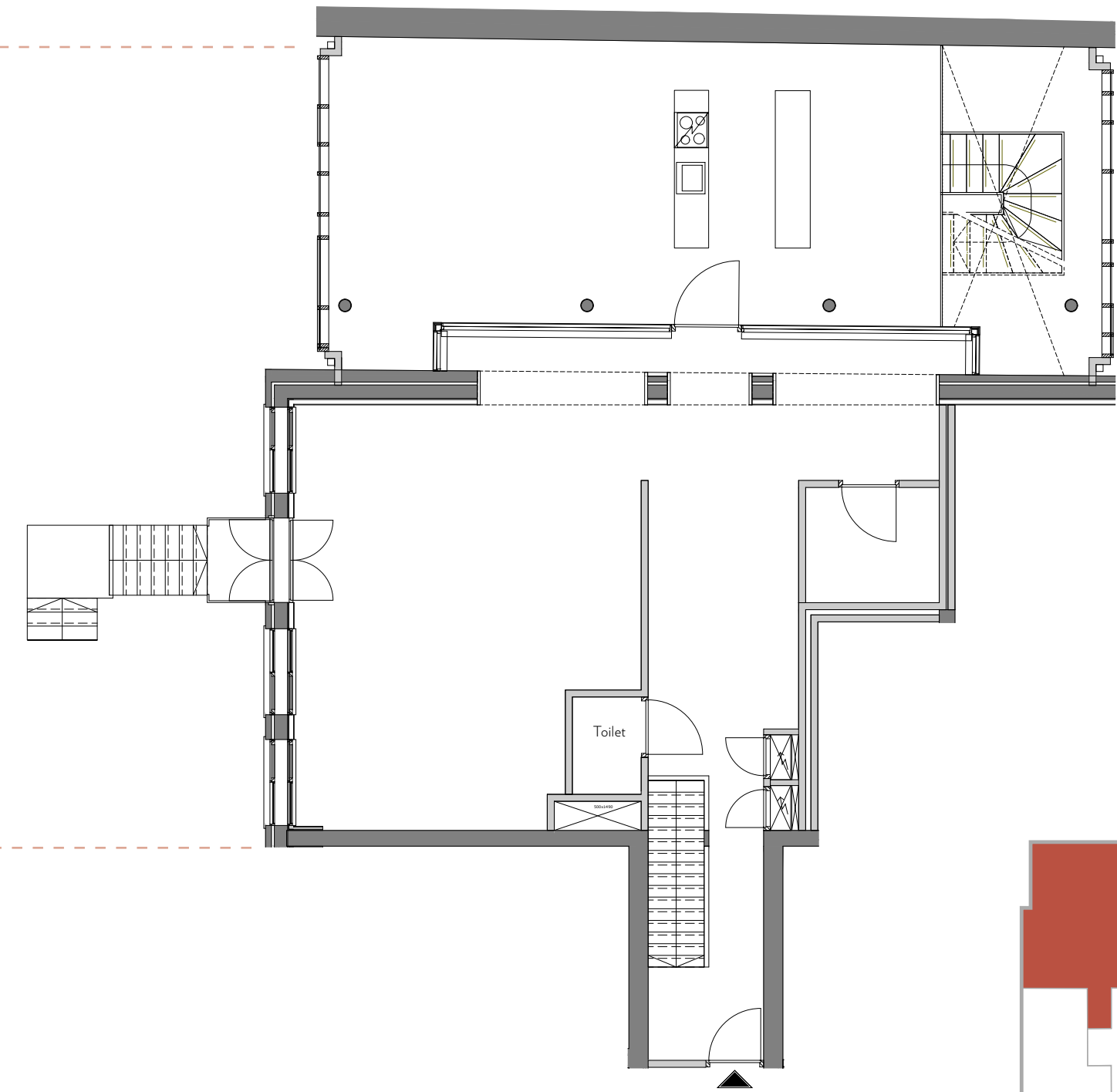


zijgevel rechts

Op deze hoogtes mag u rekenen:
Souterrain: ≥ 2.50 meter
Badkamer + slpk 04 ≥ 2.00 meter
Begane grond: ≥ 3.10 meter
Zie zeker ook: ooglijdersgasthuis.nl/hoogtes.pdf



Souterrain



Begane grond

