

# Huisnummer 105

## Indicatieve oppervlaktes

Woonkamer 35 m<sup>2</sup> | Slaapkamer 1 31 m<sup>2</sup> | Slaapkamer 2 24 m<sup>2</sup>

Slaapkamer 3 12 m<sup>2</sup> | Buitenruimte 10 m<sup>2</sup> | Totaal 143 m<sup>2</sup>

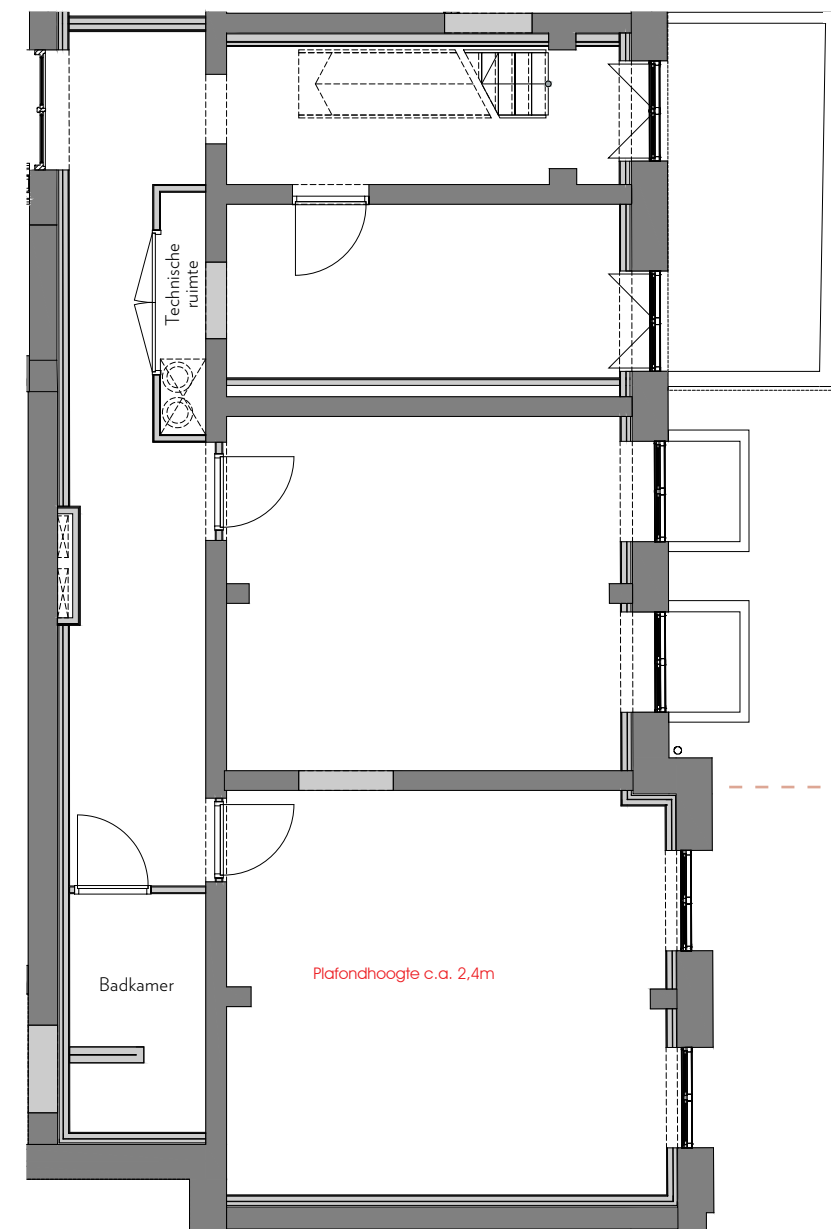
- Appartement op begane grond met souterrain
- Entree via Bleyenburgzijde
- Woonkamer, open keuken
- Mooie ruime hal met trap
- Verbinding met verdiepte buitenruimte
- Drie slaapkamers

Op deze hoogtes mag u rekenen:

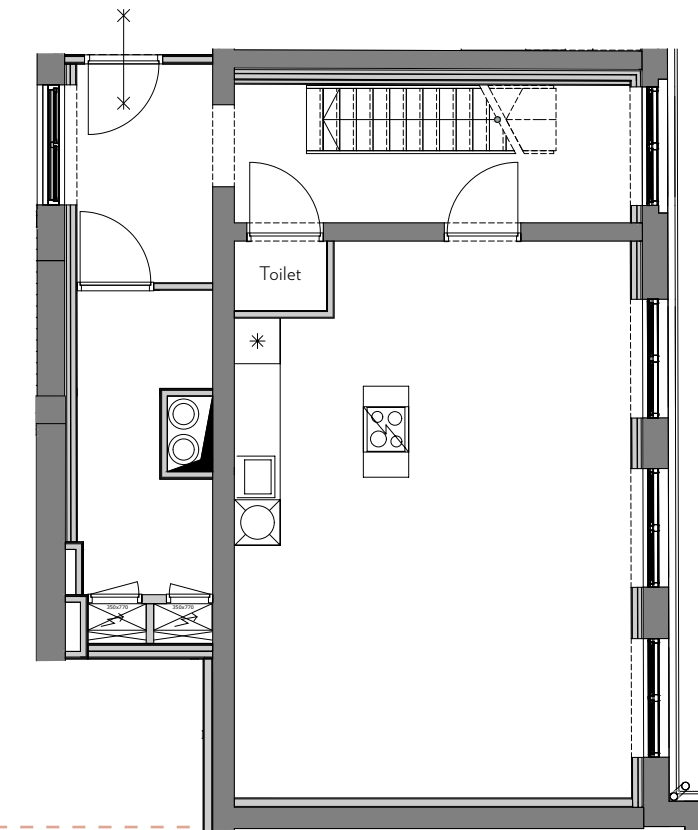
Souterrain: ≥ 2.10 meter

Begane grond: ≥ 2.90 meter

Zie zeker ook: [ooglijdersgasthuis.nl/hoogtes.pdf](http://ooglijdersgasthuis.nl/hoogtes.pdf)



Souterrain



Begane grond

